

**Návrh na odňatie majetku zvereného  
do správy mestskej časti Košice-Staré Mesto**

Určené : k rokovaniu Miestneho zastupiteľstva mestskej časti Košice-Staré Mesto  
dňa 14.12.2017

Predkladá : **Mgr. Karol Till**  
prednosta MÚ MČ Košice – Staré Mesto

Spracoval : **JUDr. Boris Bilčák**  
vedúci oddelenia právneho a personálneho MÚ MČ Košice-Staré Mesto

**N á v r h n a u z n e s e n i e :**

Miestne zastupiteľstvo mestskej časti Košice-Staré Mesto

**1) súhlasí**

s odňatím zvereného majetku mesta Košice na základe zmluvy č. S-170/1993 a to:

1. pozemok KN „C“, parc. č. 3357/2, okres Košice I., obec Košice-Staré Mesto, v katastrálnom území Letná, zapísaný na liste vlastníctva č. 11620, o výmere 551 m<sup>2</sup>, druh pozemku je ostatné plochy
2. pozemok KN „C“, parc. č. 3383/2, okres Košice I., obec Košice-Staré Mesto, v katastrálnom území Letná, zapísaný na liste vlastníctva č. 11620, o výmere 6706 m<sup>2</sup>, druh pozemku je zastavané plochy a nádvoria.
3. pozemok KN „C“, parc. č. 3387, okres Košice I., obec Košice-Staré Mesto, v katastrálnom území Letná, zapísaný na liste vlastníctva č. 11620, o výmere 33 m<sup>2</sup>, druh pozemku je ostatné plochy.
4. pozemok KN „C“, parc. č. 3415/1, okres Košice I., obec Košice-Staré Mesto, v katastrálnom území Letná, zapísaný na liste vlastníctva č. 11620, o výmere 2438 m<sup>2</sup>, druh pozemku je zastavané plochy a nádvoria.
5. pozemok KN „C“, parc. č. 3415/6, okres Košice I., obec Košice-Staré Mesto, v katastrálnom území Letná, zapísaný na liste vlastníctva č. 11620, o výmere 9 m<sup>2</sup>, druh pozemku je ostatné plochy.
6. pozemok KN „C“, parc. č. 3415/7, okres Košice I., obec Košice-Staré Mesto, v katastrálnom území Letná, zapísaný na liste vlastníctva č. 11620, o výmere 38 m<sup>2</sup>, druh pozemku je zastavané plochy a nádvoria.

7. pozemok KN „C“, parc. č. 3415/8, okres Košice I., obec Košice-Staré Mesto, v katastrálnom území Letná, zapísaný na liste vlastníctva č. 11620, o výmere 161 m<sup>2</sup>, druh pozemku je ostatné plochy.
8. pozemok KN „C“, parc. č. 3415/9, okres Košice I., obec Košice-Staré Mesto, v katastrálnom území Letná, zapísaný na liste vlastníctva č. 11620, o výmere 76 m<sup>2</sup>, druh pozemku je zastavané plochy a nádvoria.
9. pozemok KN „C“, parc. č. 3468/1, okres Košice I., obec Košice-Staré Mesto, v katastrálnom území Letná, zapísaný na liste vlastníctva č. 11620, o výmere 1280 m<sup>2</sup>, druh pozemku je ostatné plochy.
10. pozemok KN „C“, parc. č. 3474/1, okres Košice I., obec Košice-Staré Mesto, v katastrálnom území Letná, zapísaný na liste vlastníctva č. 11620, o výmere 2666 m<sup>2</sup>, druh pozemku je ostatné plochy.
11. pozemok KN „C“, parc. č. 3559/81, okres Košice I., obec Košice-Staré Mesto, v katastrálnom území Letná, zapísaný na liste vlastníctva č. 11620, o výmere 28 m<sup>2</sup>, druh pozemku je zastavané plochy a nádvoria.
12. pozemok KN „C“, parc. č. 3559/94, okres Košice I., obec Košice-Staré Mesto, v katastrálnom území Letná, zapísaný na liste vlastníctva č. 11620, o výmere 59 m<sup>2</sup>, druh pozemku je zastavané plochy a nádvoria.
13. pozemok KN „C“, parc. č. 3559/114, okres Košice I., obec Košice-Staré Mesto, v katastrálnom území Letná, zapísaný na liste vlastníctva č. 11620, o výmere 44 m<sup>2</sup>, druh pozemku je ostatné plochy.
14. pozemok KN „C“, parc. č. 3559/141, okres Košice I., obec Košice-Staré Mesto, v katastrálnom území Letná, zapísaný na liste vlastníctva č. 11620, o výmere 999 m<sup>2</sup>, druh pozemku je zastavané plochy a nádvoria.
15. pozemok KN „C“, parc. č. 3559/152, okres Košice I., obec Košice-Staré Mesto, v katastrálnom území Letná, zapísaný na liste vlastníctva č. 11620, o výmere 324 m<sup>2</sup>, druh pozemku je zastavané plochy a nádvoria.
16. pozemok KN „C“, parc. č. 3559/166, okres Košice I., obec Košice-Staré Mesto, v katastrálnom území Letná, zapísaný na liste vlastníctva č. 11620, o výmere 46 m<sup>2</sup>, druh pozemku je ostatné plochy.
17. pozemok KN „C“, parc. č. 3559/167, okres Košice I., obec Košice-Staré Mesto, v katastrálnom území Letná, zapísaný na liste vlastníctva č. 11620, o výmere 35 m<sup>2</sup>, druh pozemku je ostatné plochy.
18. pozemok KN „C“, parc. č. 3559/198, okres Košice I., obec Košice-Staré Mesto, v katastrálnom území Letná, zapísaný na liste vlastníctva č. 11620, o výmere 47 m<sup>2</sup>, druh pozemku je zastavané plochy a nádvoria.
19. pozemok KN „C“, parc. č. 3559/199, okres Košice I., obec Košice-Staré Mesto, v katastrálnom území Letná, zapísaný na liste vlastníctva č. 11620, o výmere 270 m<sup>2</sup>, druh pozemku je zastavané plochy a nádvoria.
20. pozemok KN „C“, parc. č. 3559/202, okres Košice I., obec Košice-Staré Mesto, v katastrálnom území Letná, zapísaný na liste vlastníctva č. 11620, o výmere 982 m<sup>2</sup>.

druh pozemku je zastavané plochy a nádvoria.

21. pozemok KN „C“, parc. č. 3559/207, okres Košice I., obec Košice-Staré Mesto, v katastrálnom území Letná, zapísaný na liste vlastníctva č. 11620, o výmere 173 m<sup>2</sup>, druh pozemku je zastavané plochy a nádvoria.
22. pozemok KN „C“, parc. č. 3630, okres Košice I., obec Košice-Staré Mesto, v katastrálnom území Letná, zapísaný na liste vlastníctva č. 11620, o výmere 842 m<sup>2</sup>, druh pozemku je ostatné plochy.
23. pozemok KN „C“, parc. č. 8009/1, okres Košice I., obec Košice-Staré Mesto, v katastrálnom území Letná, zapísaný na liste vlastníctva č. 11620, o výmere 4742 m<sup>2</sup>, druh pozemku je zastavané plochy a nádvoria.
24. pozemok KN „C“, parc. č. 8009/2, okres Košice I., obec Košice-Staré Mesto, v katastrálnom území Letná, zapísaný na liste vlastníctva č. 11620, o výmere 78 m<sup>2</sup>, druh pozemku je ostatné plochy.
25. pozemok KN „C“, parc. č. 8009/4, okres Košice I., obec Košice-Staré Mesto, v katastrálnom území Letná, zapísaný na liste vlastníctva č. 11620, o výmere 30 m<sup>2</sup>, druh pozemku je zastavané plochy a nádvoria.
26. pozemok KN „C“, parc. č. 8136/3, okres Košice I., obec Košice-Staré Mesto, v katastrálnom území Letná, zapísaný na liste vlastníctva č. 11620, o výmere 186 m<sup>2</sup>, druh pozemku je ostatné plochy.

## **2. žiada starostu**

aby vstúpil do rokovani s Mestom Košice ohľadne odňatia zvereného majetku mesta Košice uvedeného v bode 1)

## Dôvodová správa

Na základe zmluvy č. S-170/1993 v zmysle následne uzatvorených dodatkov uzatvorenej medzi Mestom Košice a Mestskou časťou Košice-Staré Mesto (ďalej len „MČ“), vykonáva MČ správu zvereného majetku mesta Košice.

V súlade s podmienkami vyššie uvedenej zmluvy a platným štatútom Mesta Košice je MČ povinná najmä udržiavať, chrániť, zveľaďovať a zhodnocovať zverený majetok, poistiť zverený majetok a dodržiavať podmienky dohodnuté v zmluve. MČ ako správca zodpovedá za škody na tomto majetku, ku ktorým dôjde nesplnením alebo opomenutím povinnosti alebo nedodržaním obmedzení stanovených štatútom, ďalšími predpismi mesta a zmluvou.

Vyššie uvedenou zmluvou o správe boli zverené MČ viaceré pozemky na jej území, kde veľká časť majetku slúži pre verejnoprospešné účely a ide najmä o zeleň, chodníky, cestné komunikácie a dvory. Starostlivosť o zverený majetok do správy si však vyžaduje aj vyčlenenie primeraných prostriedkov na údržbu, opravy a revitalizáciu majetku z prostriedkov rozpočtu MČ. MČ nemá dostatok vlastných finančných prostriedkov na vykonávanie správy celého zvereného majetku a potrebné prostriedky nedostáva ani od vlastníka zvereného majetku. V súčasnosti sa stupňujú požiadavky fyzických a právnických osôb na opravy chodníkov, cestných komunikácií, údržbu zelene, ktoré má MČ v správe. Na základe vykonanej kontroly zvereného majetku podľa vyššie uvedenej zmluvy bol vyselektovaný zoznam majetku, kde v súlade s § 37 ods. 1 písm. b) Štatútu Mesta Košice máme za to, že je v záujme vlastníka a v prospech lepšieho využitia zvereného majetku vhodné odňať majetok zo správy MČ. Zoznam majetku, ktorý navrhuje MČ, aby jej bol odňatý zo správy tvorí prílohu č. 1 tejto dôvodovej správy.

Vypracoval: JUDr. Bilčák





## Zverené pozemky do správy mestskej časti Košice - Staré Mesto zmluvou č. S-170/1993

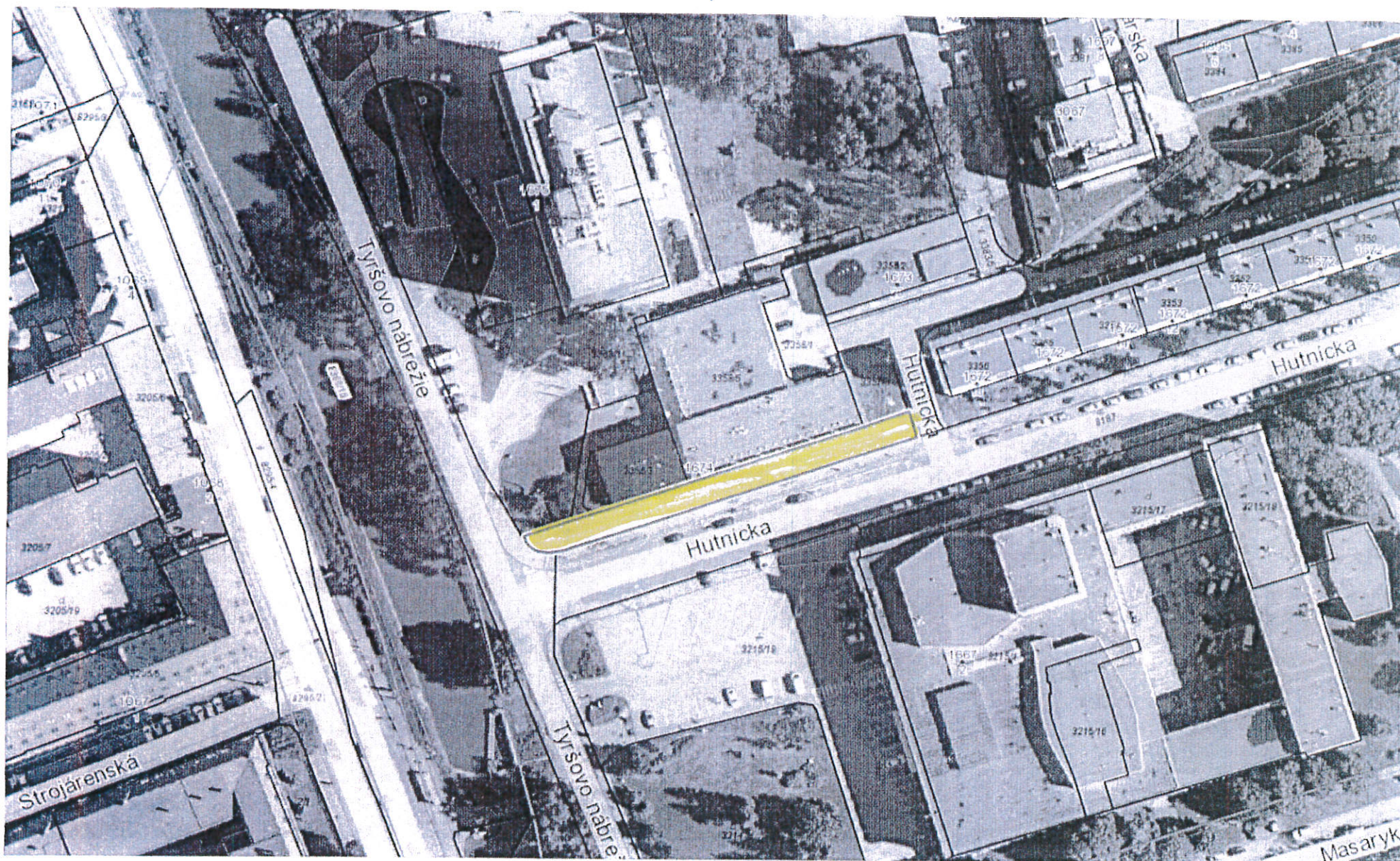
Katastrálne územie Košice – Letná								
legenda	por. č.	lokalita	špecifikácia miesta	parc. č.	výmera	druh pozemku	obst. Cena v €	poznámka
3	1.	Hutnícka	OC Hutník(chodník+zeleň+komun.)	3357/2	551	OP	14 634,56	
3	2.	Hutnícka	zeleň+park+DI	3383/2	6738	ZP	178 961,28	
3	3.	Haviarska	DI	3387	33	OP	876,48	
3	4.	Jakobyho	Dvor(zeleň+kom.+garáž)	3415/1	2438	ZP	64 753,28	
1	5.	Jakobyho	kontajnery	3415/6	9	OP	239,04	
2	6.	Jakobyho	zeleň+kont.	3415/7	38	ZP	1 009,28	
2	7.	Jakobyho	zeleň	3415/8	161	OP	4 276,16	
1	8.	Jakobyho	chodník	3415/9	76	ZP	2 018,56	
2	9.	Tyršovo nábr.	dvor(zeleň)	3468/1	1280	OP	33 996,80	
3	10.	Tyršovo nábr.	dvor(zeleň+kom)	3474/1	2666	OP	70 808,96	
1	11.	Slovenskej jednoty	chodník	3559/81	28	ZP	743,68	
1	12.	Slovenskej jednoty	chodník	3559/94	59	ZP	1 567,04	
2	13.	Slovenskej jednoty		3559/114	44	OP	1 168,64	
1	14.	Slovenskej jednoty	chodníky	3559/141	999	ZP	26 533,44	
1	15.	Slovenskej jednoty	chodníky	3559/152	324	ZP	8 605,44	
2	16.	Slovenskej jednoty		3559/166	46	OP	1 221,76	
2	17.	Slovenskej jednoty		3559/167	35	OP	929,60	
1	18.	Slovenskej jednoty	chodník	3559/198	47	ZP	1 248,32	
1	19.	Slovenskej jednoty	chodník	3559/199	270	ZP	7 171,20	
1	20.	Slovenskej jednoty	cesta medzi garážami	3559/202	982	ZP	26 081,92	
4	21.	Slovenskej jednoty		3559/207	413	ZP	10 969,28	
2	22.	Bellova	Stromová 20-22	3630	842	OP	22 363,52	
3	23.	Tyršovo nábr.	zeleň+komunik.	8009/1	4742	ZP	125 947,52	
2	24.	Tyršovo nábr.	zeleň	8009/2	78	OP	2 071,68	
1	25.	Tyršovo nábr.	budova	8009/4	30	ZP	796,80	
1	26.	Pajorova	chodník	8136/3	186	OP	4 940,16	
							<b>613 934,40</b>	

### Legenda:

1	spevnená plocha, cesta, chodník, garáž, budova, zastavaná plocha
2	verejná zeleň, parky, záhrady, zelené pásy
3	pomer zelene a zastavenej plochy na parcele
4	novovytvorené parcely

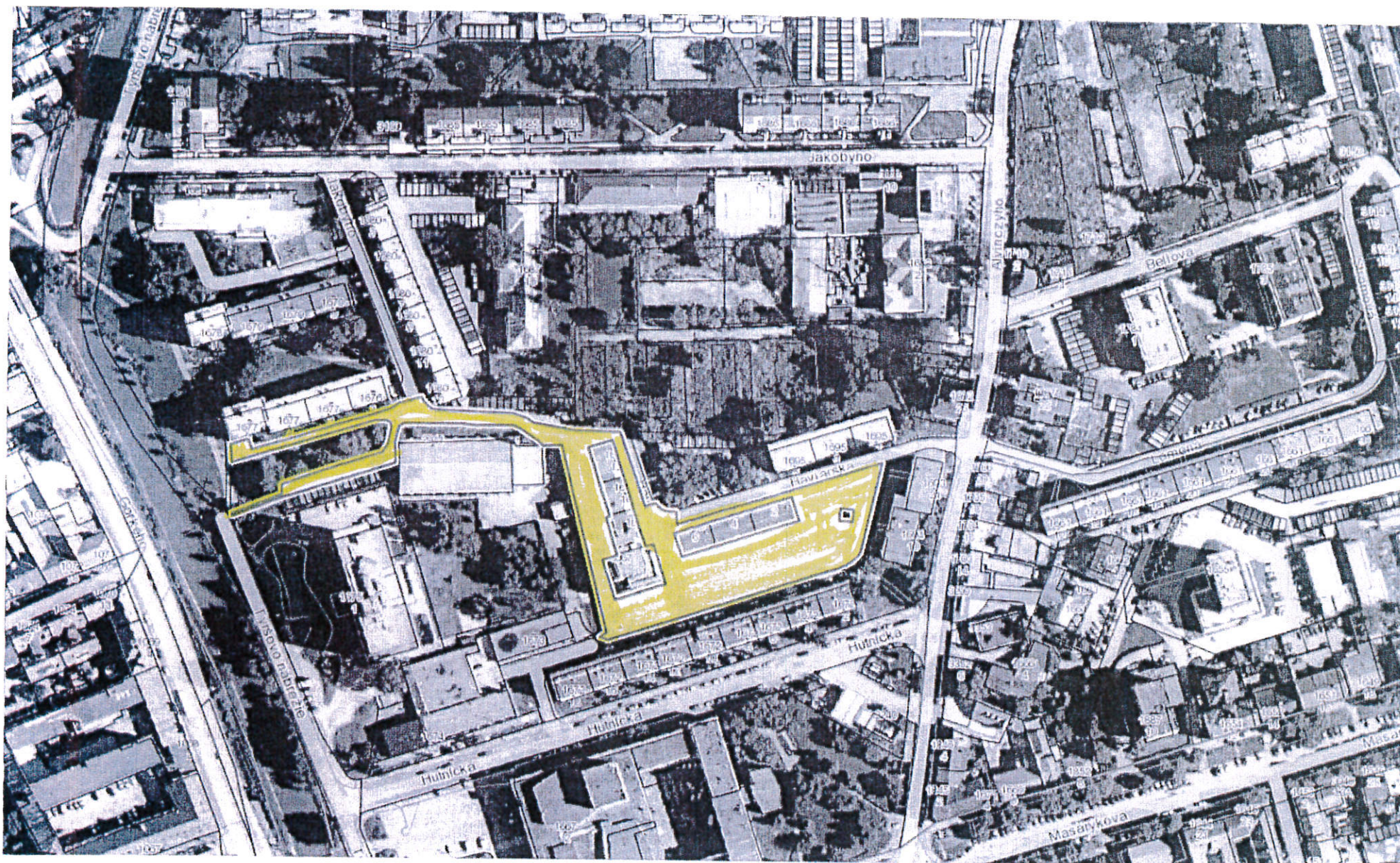


Katastrálna mapa *k.ú. Lutná, Hutnícka, p.č. 3357/2*



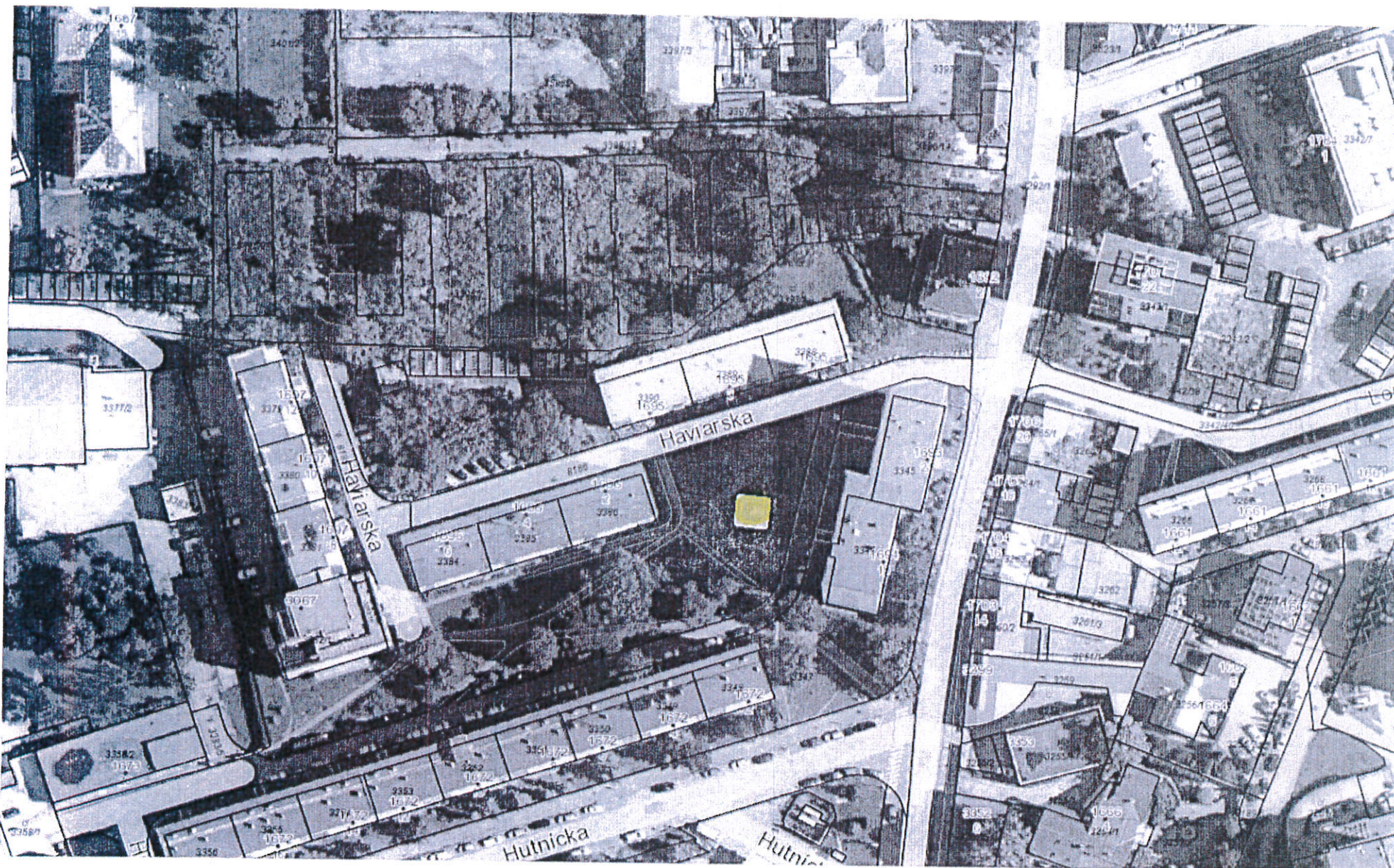


Katastrálna mapa *k.u' Letná, Hutnícka, p.č. 3383/2*



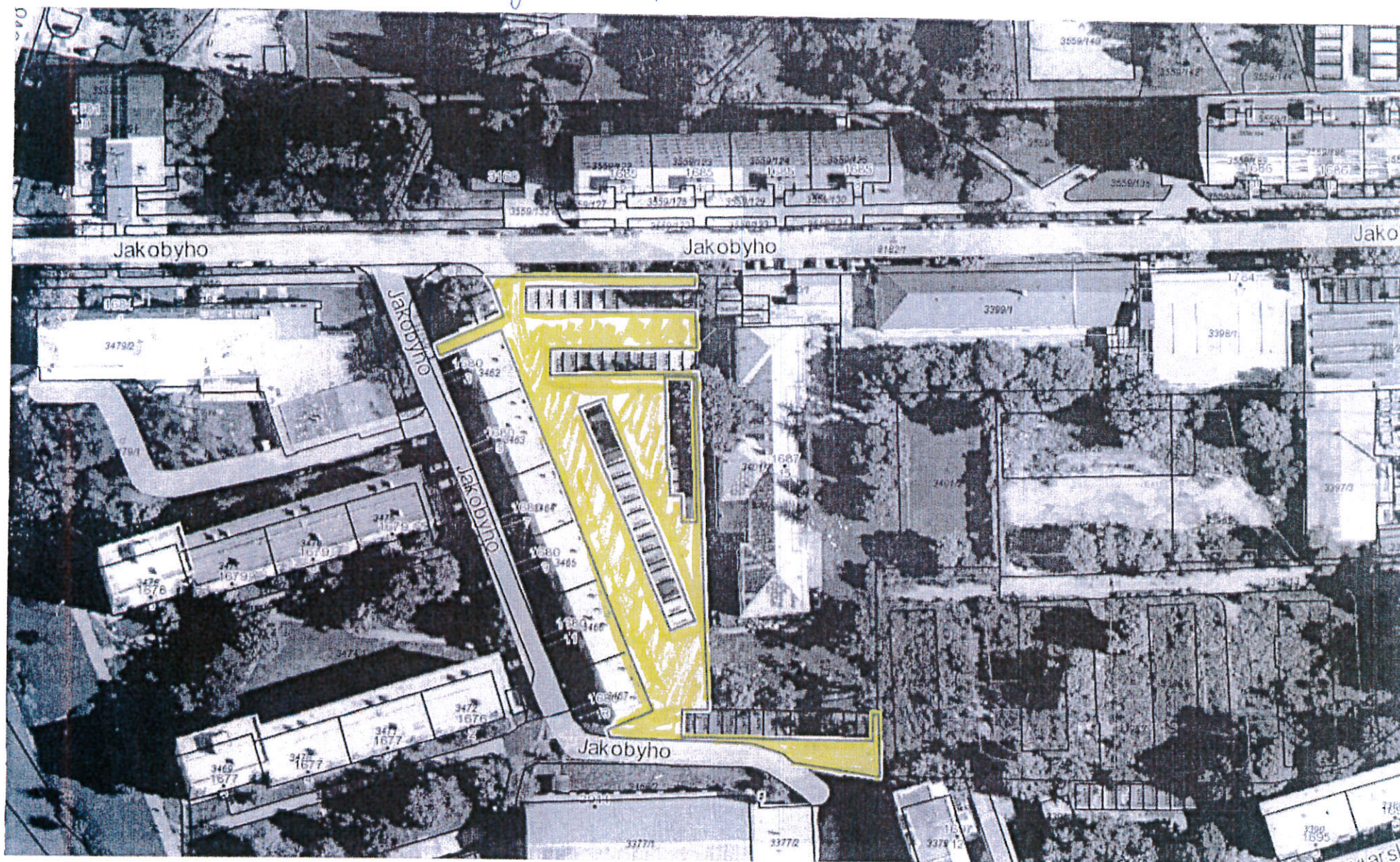


Katastrálna mapa *Lú.Latná, Haviarska, p.č. 3384*





Katastrálna mapa *k.ú. Zetná, Jakobyho-dvor, p.č. 3415/1*

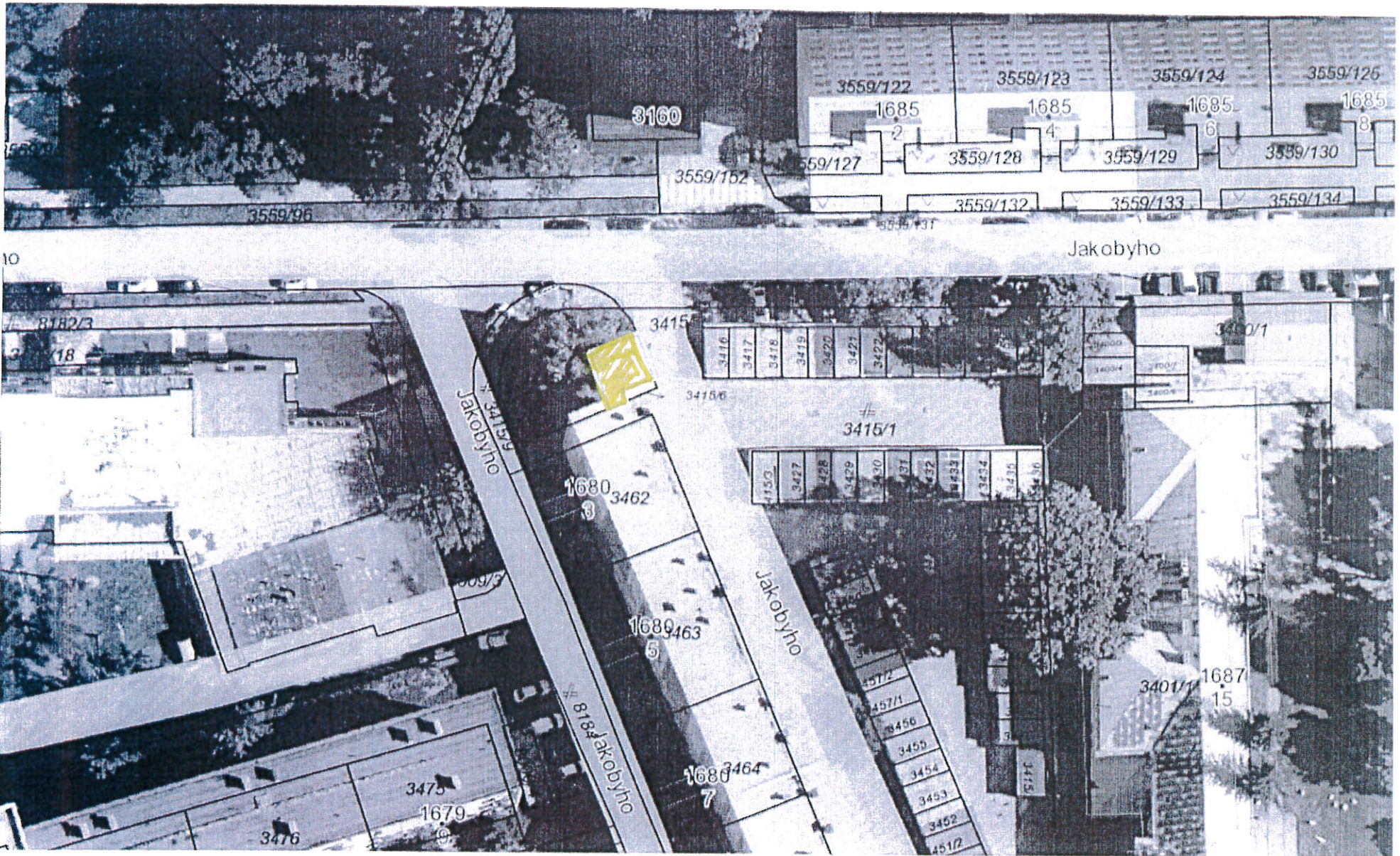






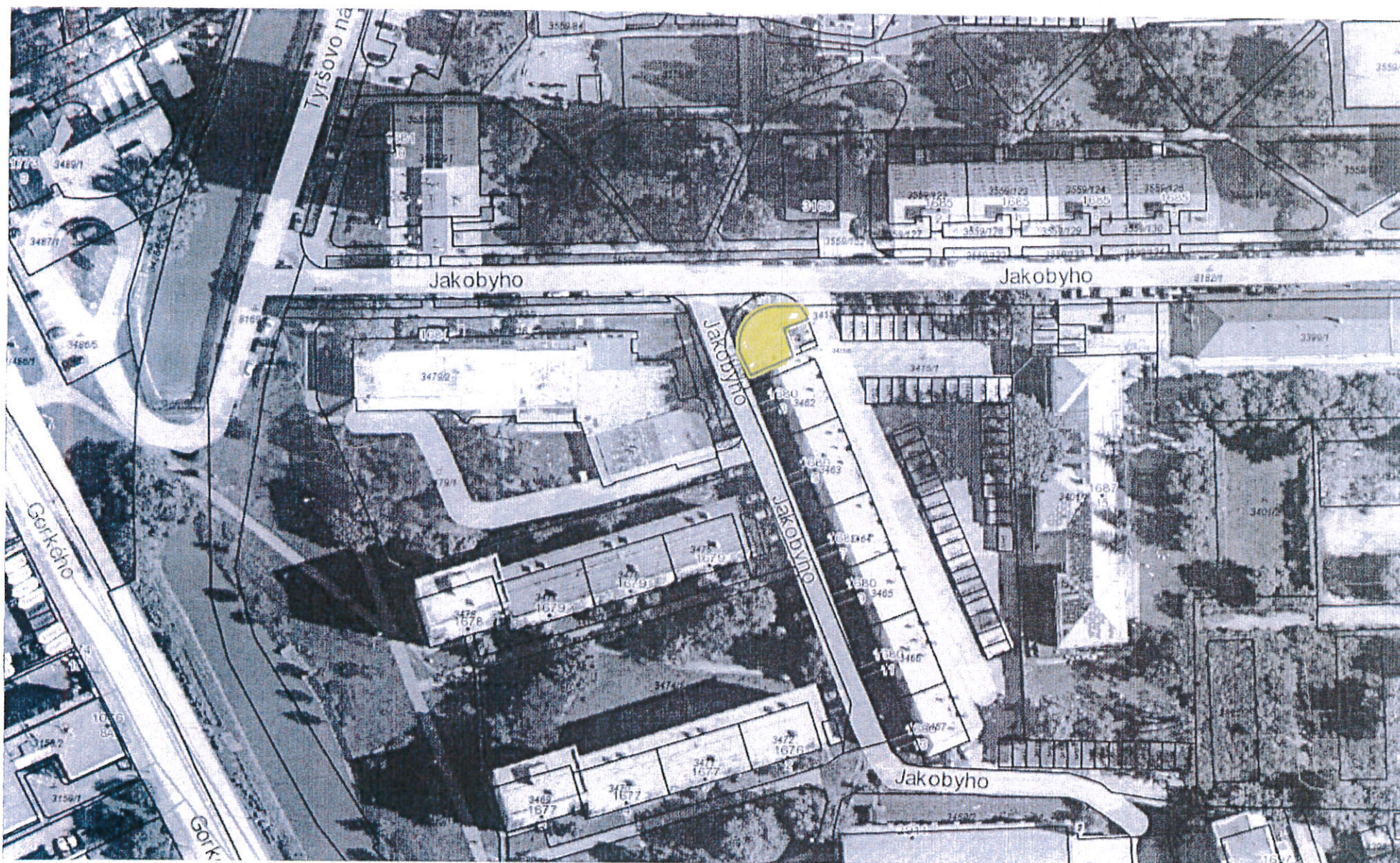


Katastrálna mapa k.ú. Lotna', Jakobyho, p.č. 3415/7



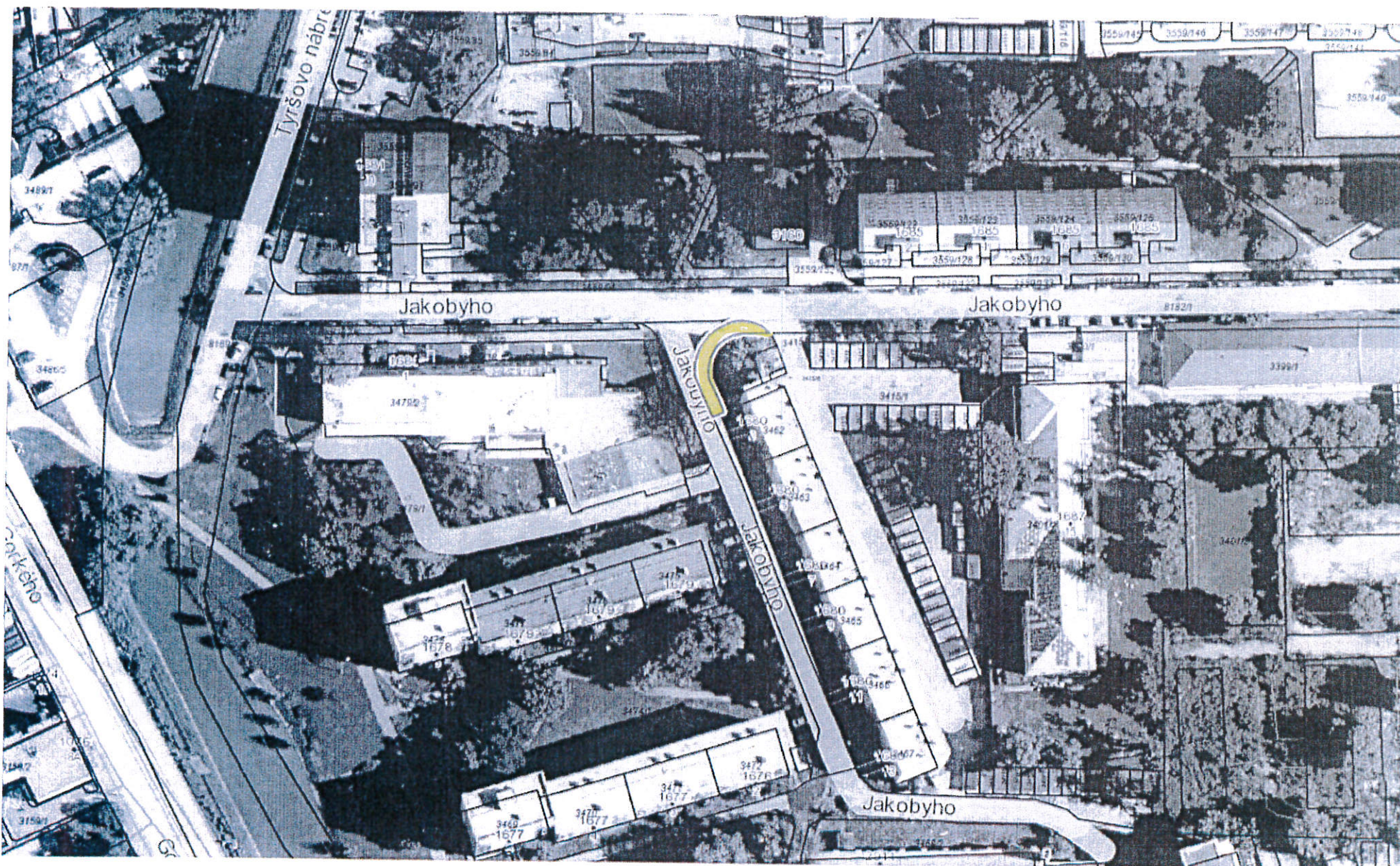


Katastrálna mapa *k.ú. Letná, Jakobyho, p.č. 3415/8*  
Košice



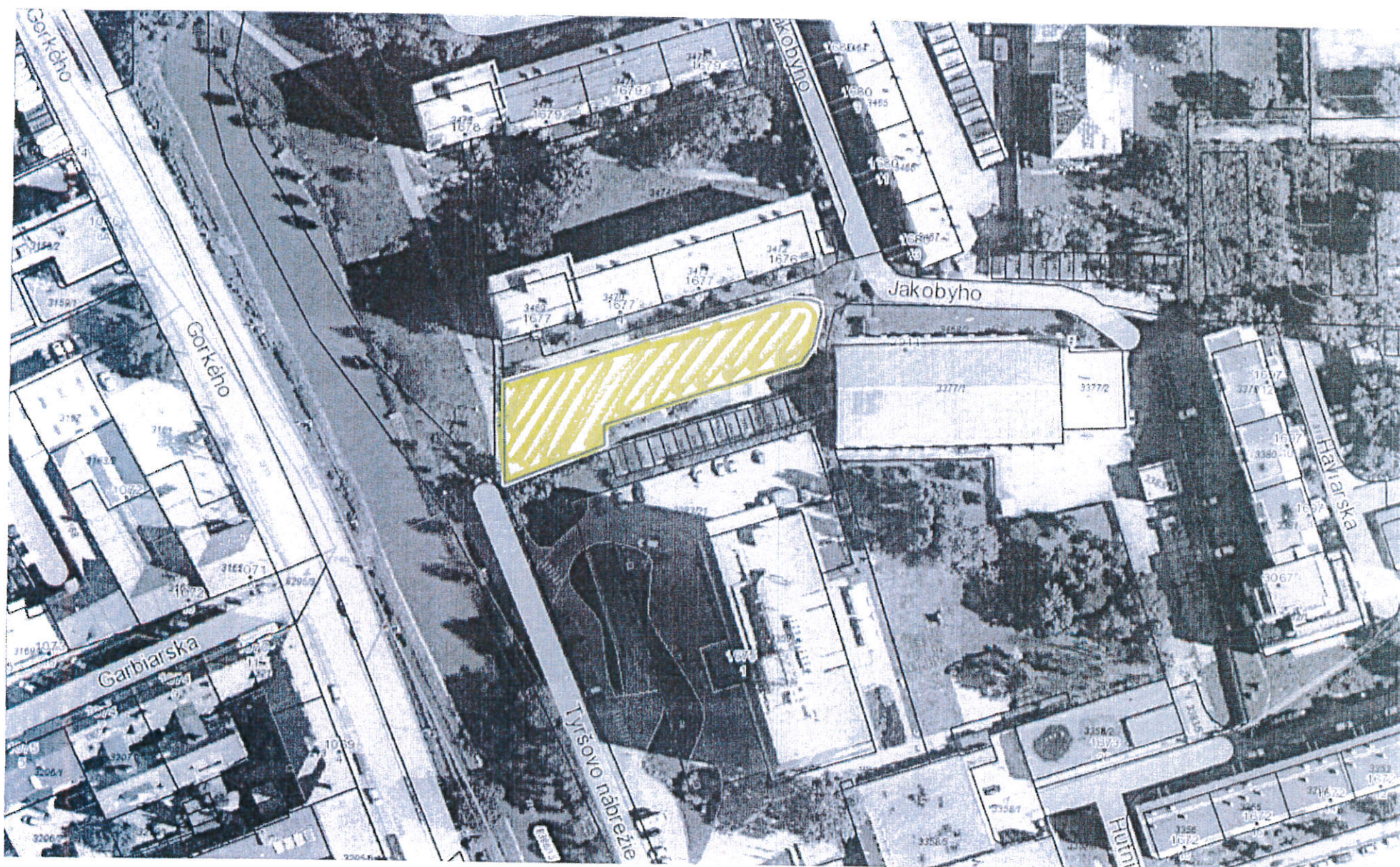


Katastrálna mapa *k.ú. Letná, Jakobyho, p.č. 3415/9*





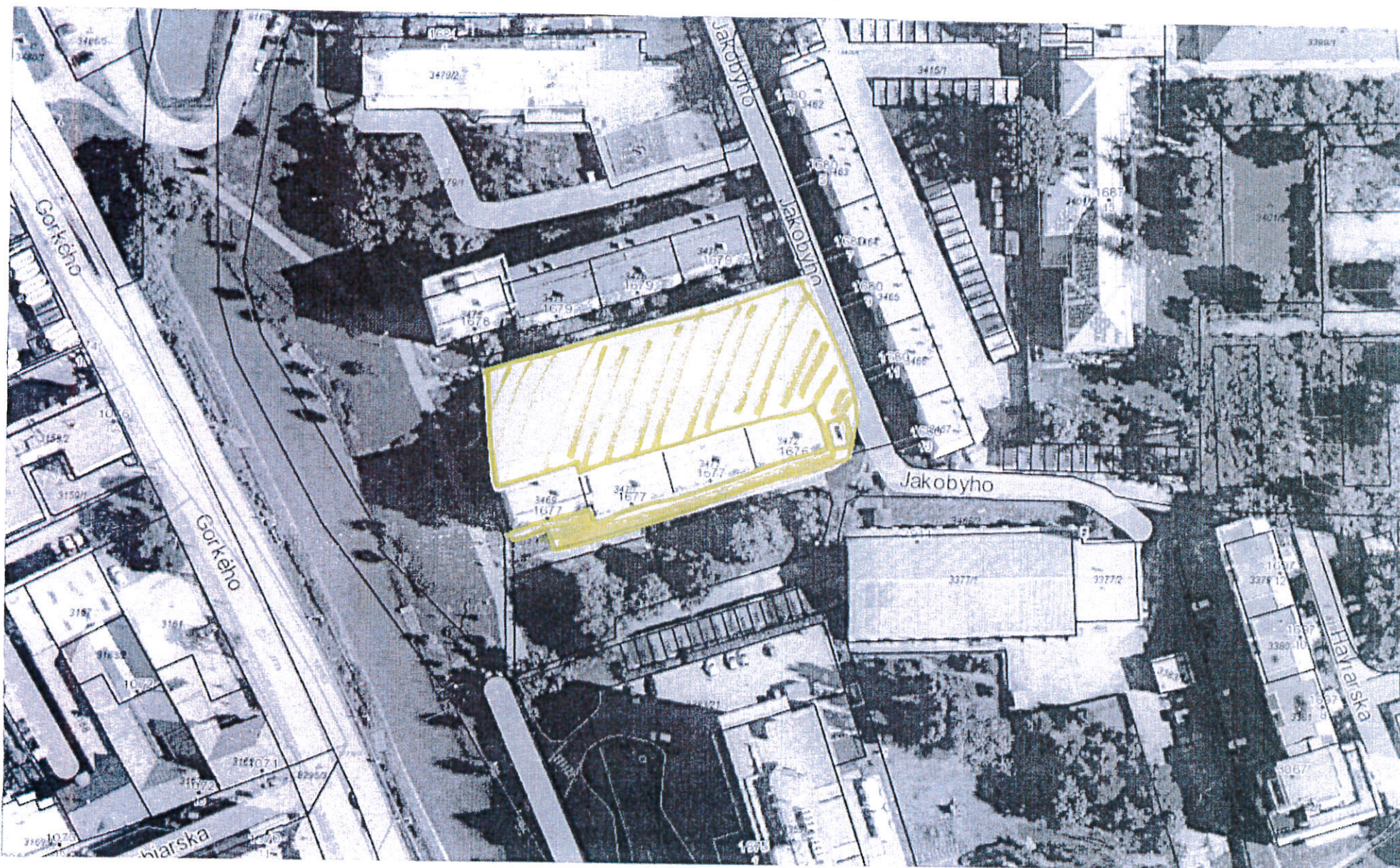
Katastrálna mapa *L.ú. letná, Tyršovo nábr., p.č. 3468/1*





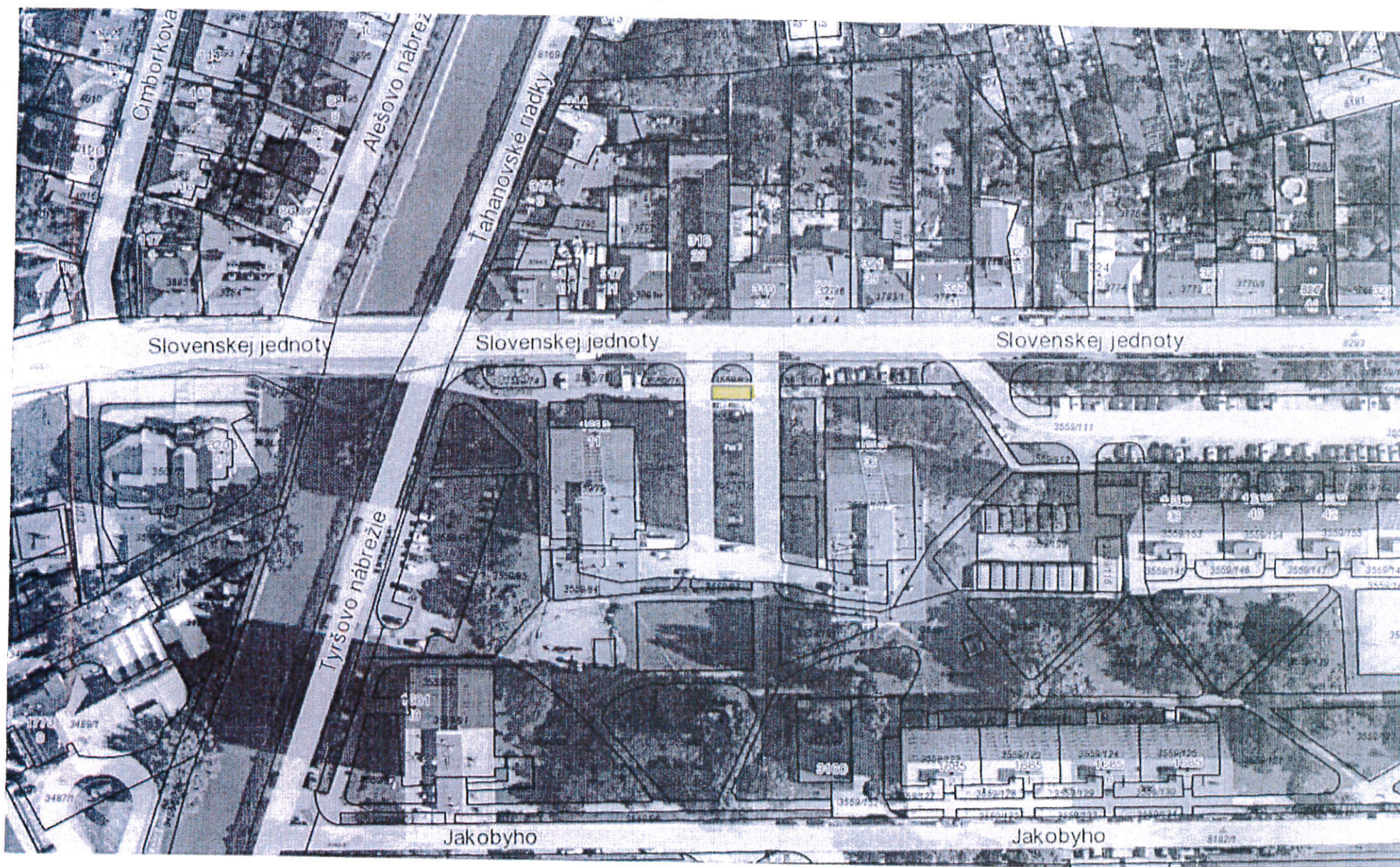
70.

Katastrálna mapa k.ú. Letná, Tyršovo nábrazie, p.č. 3444/1





Katastrálna mapa *ú. katastr., Slovenskej jednoty - chodník, p.č. 3559/81*





Katastrálna mapa *Lúča Lutná, Slov jednoty, p.č. 3559/94*

