

**Návrh na odňatie majetku zvereného
do správy mestskej časti Košice-Staré Mesto**

Určené : **k rokovaniu Miestneho zastupiteľstva mestskej časti Košice-Staré Mesto
dňa 27.9.2017**

Predkladá : **Mgr. Karol Till**
prednosta MÚ MČ Košice – Staré Mesto

Spracoval : **JUDr. Boris Bilčák**
vedúci oddelenia právneho a personálneho MÚ MČ Košice-Staré Mesto

N á v r h n a u z n e s e n i e :

Miestne zastupiteľstvo mestskej časti Košice-Staré Mesto

1) súhlasí

s odňatím zvereného majetku mesta Košice na základe zmluvy č. S-170/1993 a to:

1. pozemok KN „C“, parc. č. 1/001, okres Košice I., obec Košice-Staré Mesto, v katastrálnom území Letná, zapísaný na liste vlastníctva č. 11620, o výmere 2933 m², druh pozemku je zastavané plochy a nádvoria.
2. pozemok KN „C“, parc. č. 2/002, okres Košice I., obec Košice-Staré Mesto, v katastrálnom území Letná, zapísaný na liste vlastníctva č. 11620, o výmere 93 m², druh pozemku je zastavané plochy a nádvoria.
3. pozemok KN „C“, parc. č. 3/001, okres Košice I., obec Košice-Staré Mesto, v katastrálnom území Letná, zapísaný na liste vlastníctva č. 11620, o výmere 307 m², druh pozemku je ostatné plochy.
4. pozemok KN „C“, parc. č. 3/002, okres Košice I., obec Košice-Staré Mesto, v katastrálnom území Letná, zapísaný na liste vlastníctva č. 11620, o výmere 100 m², druh pozemku je zastavané plochy a nádvoria.
5. pozemok KN „C“, parc. č. 3/003, okres Košice I., obec Košice-Staré Mesto, v katastrálnom území Letná, zapísaný na liste vlastníctva č. 11620, o výmere 370 m², druh pozemku je ostatné plochy.
6. pozemok KN „C“, parc. č. 124/2, okres Košice I., obec Košice-Staré Mesto, v katastrálnom území Letná, zapísaný na liste vlastníctva č. 10744, o výmere 898 m², druh pozemku je zastavané plochy a nádvoria.

7. pozemok KN „C“, parc. č. 124/4, okres Košice I., obec Košice-Staré Mesto, v katastrálnom území Letná, zapísaný na liste vlastníctva č. 10744, o výmere 115 m², druh pozemku je zastavané plochy a nádvoria.
8. pozemok KN „C“, parc. č. 124/5, okres Košice I., obec Košice-Staré Mesto, v katastrálnom území Letná, zapísaný na liste vlastníctva č. 10744, o výmere 65 m², druh pozemku je zastavané plochy a nádvoria.
9. pozemok KN „C“, parc. č. 135, okres Košice I., obec Košice-Staré Mesto, v katastrálnom území Letná, zapísaný na liste vlastníctva č. 11620, o výmere 1121 m², druh pozemku je zastavané plochy a nádvoria.
10. pozemok KN „C“, parc. č. 148/1, okres Košice I., obec Košice-Staré Mesto, v katastrálnom území Letná, zapísaný na liste vlastníctva č. 11620, o výmere 311 m², druh pozemku je zastavané plochy a nádvoria.
11. pozemok KN „C“, parc. č. 202/54, okres Košice I., obec Košice-Staré Mesto, v katastrálnom území Letná, zapísaný na liste vlastníctva č. 11620, o výmere 54 m², druh pozemku je zastavané plochy a nádvoria.
12. pozemok KN „C“, parc. č. 239/2, okres Košice I., obec Košice-Staré Mesto, v katastrálnom území Letná, zapísaný na liste vlastníctva č. 11620, o výmere 781 m², druh pozemku je zastavané plochy a nádvoria.
13. pozemok KN „C“, parc. č. 239/3, okres Košice I., obec Košice-Staré Mesto, v katastrálnom území Letná, zapísaný na liste vlastníctva č. 11620, o výmere 166 m², druh pozemku je zastavané plochy a nádvoria.
14. pozemok KN „C“, parc. č. 276, okres Košice I., obec Košice-Staré Mesto, v katastrálnom území Letná, zapísaný na liste vlastníctva č. 11620, o výmere 1992 m², druh pozemku je ostatné plochy.
15. pozemok KN „C“, parc. č. 281, okres Košice I., obec Košice-Staré Mesto, v katastrálnom území Letná, zapísaný na liste vlastníctva č. 11620, o výmere 1010 m², druh pozemku je ostatné plochy.
16. pozemok KN „C“, parc. č. 282/1, okres Košice I., obec Košice-Staré Mesto, v katastrálnom území Letná, zapísaný na liste vlastníctva č. 11620, o výmere 6477 m², druh pozemku je ostatné plochy.
17. pozemok KN „C“, parc. č. 283, okres Košice I., obec Košice-Staré Mesto, v katastrálnom území Letná, zapísaný na liste vlastníctva č. 11620, o výmere 836 m², druh pozemku je ostatné plochy.
18. pozemok KN „C“, parc. č. 287, okres Košice I., obec Košice-Staré Mesto, v katastrálnom území Letná, zapísaný na liste vlastníctva č. 11620, o výmere 1931 m², druh pozemku je ostatné plochy.
19. pozemok KN „C“, parc. č. 293, okres Košice I., obec Košice-Staré Mesto, v katastrálnom území Letná, zapísaný na liste vlastníctva č. 11620, o výmere 422 m², druh pozemku je ostatné plochy.
20. pozemok KN „C“, parc. č. 294, okres Košice I., obec Košice-Staré Mesto, v katastrálnom území Letná, zapísaný na liste vlastníctva č. 11620, o výmere 595 m²,

druh pozemku je ostatné plochy.

21. pozemok KN „C“, parc. č. 304, okres Košice I., obec Košice-Staré Mesto, v katastrálnom území Letná, zapísaný na liste vlastníctva č. 11620, o výmere 178 m², druh pozemku je zastavané plochy a nádvoria.
22. pozemok KN „C“, parc. č. 338, okres Košice I., obec Košice-Staré Mesto, v katastrálnom území Letná, zapísaný na liste vlastníctva č. 11620, o výmere 742 m², druh pozemku je ostatné plochy.
23. pozemok KN „C“, parc. č. 342, okres Košice I., obec Košice-Staré Mesto, v katastrálnom území Letná, zapísaný na liste vlastníctva č. 11620, o výmere 1508 m², druh pozemku je ostatné plochy.
24. pozemok KN „C“, parc. č. 348/1, okres Košice I., obec Košice-Staré Mesto, v katastrálnom území Letná, zapísaný na liste vlastníctva č. 11620, o výmere 6575 m², druh pozemku je zastavané plochy a nádvoria.
25. pozemok KN „C“, parc. č. 371, okres Košice I., obec Košice-Staré Mesto, v katastrálnom území Letná, zapísaný na liste vlastníctva č. 11620, o výmere 1512 m², druh pozemku je ostatné plochy.
26. pozemok KN „C“, parc. č. 448/1, okres Košice I., obec Košice-Staré Mesto, v katastrálnom území Letná, zapísaný na liste vlastníctva č. 11620, o výmere 34 m², druh pozemku je záhrady.
27. pozemok KN „C“, parc. č. 3108/2, okres Košice I., obec Košice-Staré Mesto, v katastrálnom území Letná, zapísaný na liste vlastníctva č. 11620, o výmere 1621 m², druh pozemku je zastavané plochy a nádvoria.
28. pozemok KN „C“, parc. č. 3122/2, okres Košice I., obec Košice-Staré Mesto, v katastrálnom území Letná, zapísaný na liste vlastníctva č. 11620, o výmere 1803 m², druh pozemku je zastavané plochy a nádvoria.
29. pozemok KN „C“, parc. č. 3122/3, okres Košice I., obec Košice-Staré Mesto, v katastrálnom území Letná, zapísaný na liste vlastníctva č. 11620, o výmere 616 m², druh pozemku je zastavané plochy a nádvoria.

2. žiada starostu

aby vstúpil do rokovani s Mestom Košice ohľadne odňatia zvereného majetku mesta Košice uvedeného v bode 1)

Dôvodová správa

Na základe zmluvy č. S-170/1993 v zmysle následne uzatvorených dodatkov uzatvorenej medzi Mestom Košice a Mestskou časťou Košice-Staré Mesto (ďalej len „MČ“), vykonáva MČ správu zvereného majetku mesta Košice.

V súlade s podmienkami vyššie uvedenej zmluvy a platným štatútom Mesta Košice je MČ povinná najmä udržiavať, chrániť, zveľaďovať a zhodnocovať zverený majetok, poistiť zverený majetok a dodržiavať podmienky dohodnuté v zmluve. MČ ako správca zodpovedá za škody na tomto majetku, ku ktorým dôjde nesplnením alebo opomenutím povinnosti alebo nedodržaním obmedzení stanovených štatútom, ďalšími predpismi mesta a zmluvou.

Vyššie uvedenou zmluvou o správe boli zverené MČ viaceré pozemky na jej území, kde veľká časť majetku slúži pre verejnoprospešné účely a ide najmä o zeleň, chodníky, cestné komunikácie a dvory. Starostlivosť o zverený majetok do správy si však vyžaduje aj vyčlenenie primeraných prostriedkov na údržbu, opravy a revitalizáciu majetku z prostriedkov rozpočtu MČ. MČ nemá dostatok vlastných finančných prostriedkov na vykonávanie správy celého zvereného majetku a potrebné prostriedky nedostáva ani od vlastníka zvereného majetku. V súčasnosti sa stupňujú požiadavky fyzických a právnických osôb na opravy chodníkov, cestných komunikácií, údržbu zelene, ktoré má MČ v správe. Na základe vykonanej kontroly zvereného majetku podľa vyššie uvedenej zmluvy bol vyselektovaný zoznam majetku, kde máme za to, že je v záujme vlastníka a v prospech lepšieho využitia zvereného majetku vhodné odňať majetok zo správy MČ.

Zoznam majetku v katastrálnom území Letná, ktorý navrhuje MČ, aby jej bol odňatý zo správy tvorí prílohu č. 1 tejto dôvodovej správy (vrátane zobrazenia na katastrálnej mape).

Vypracoval: JUDr. Bilčák



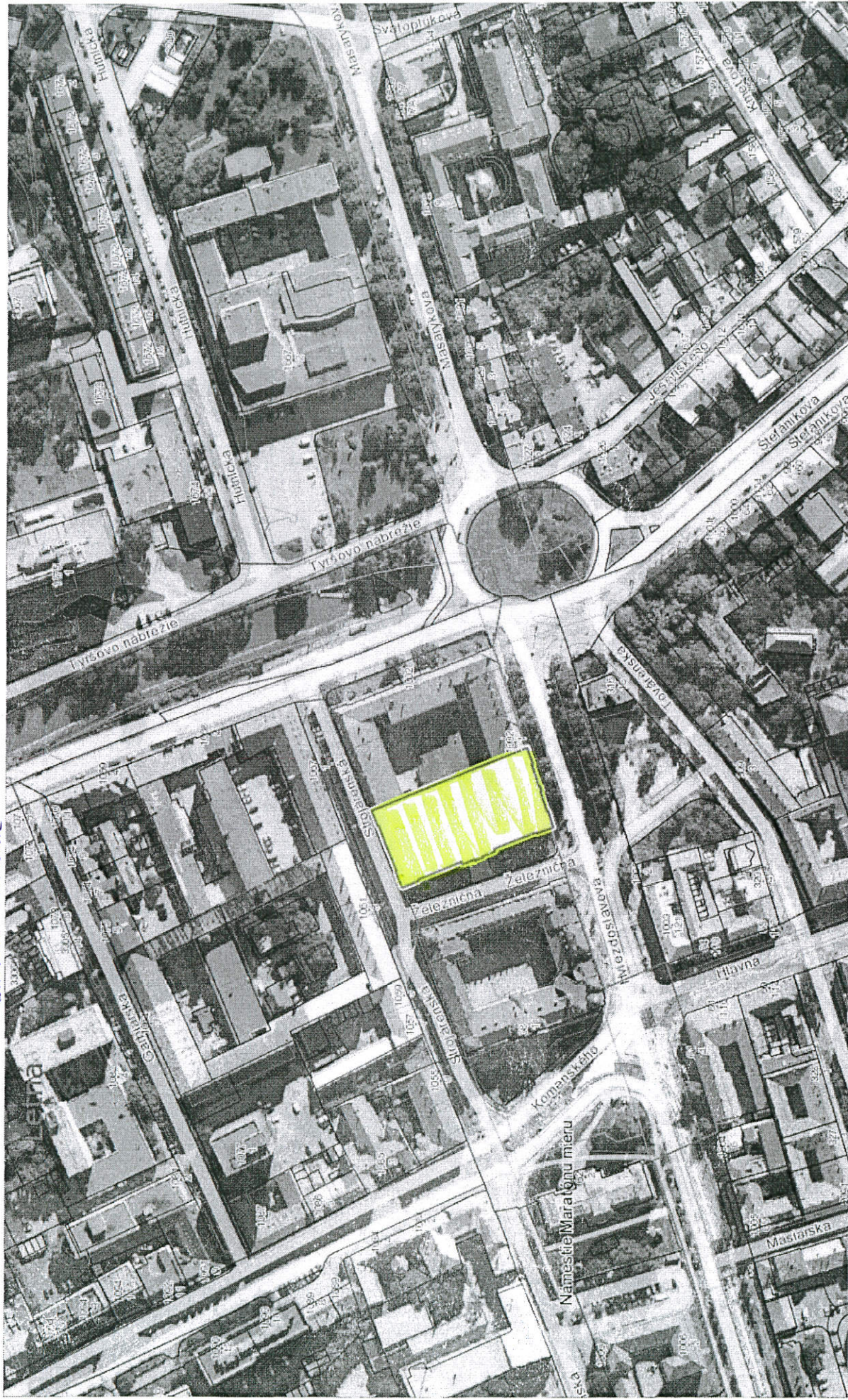
PRÍLOHA 1.

Zverené pozemky do správy mestskej časti Košice - Staré Mesto zmluvou č. S-170/1993

por. č.	lokality	špecifikácia miesta	parc. č. výmera	druh		obst. Cena v €
				pozemku	pozemku	
1.	Hviezdoslavova	budova Železníc	1/001	2933	ZP	77 900,48
2.	Gorkého	chodník k budove Železníc	2/002	93	ZP	2 470,08
3.	Železničná	dvor	3/001	307	OP	8 153,92
4.	Železničná	chodník	3/002	100	OP	2 656,00
5.	Železničná	dvor	3/003	370	OP	9 827,20
6.	Strojárska		124/2	898	ZP	23 850,88
7.	Strojárska		124/4	115	ZP	3 054,40
8.	Strojárska		124/5	65	ZP	1 726,40
9.	Komenského	dvor (spev. pl. + zeleň)	135	1121	ZP	29 773,76
10.	Komenského	garáže+zeleň, dvor	148/1	311	ZP	8 260,16
11.	Angelinum	podjazd Letná	202/54	54	ZP	1 434,24
12.	Angelinum	dvor (garáže+spev.pl.+zeleň)	239/2	781	ZP	20 743,36
13.	Angelinum	Jarná 21-23. dvor zel.	239/3	166	ZP	4 408,96
14.	Jarná	dvor	276	1992	OP	52 907,52
15.	Jesenná	Jasle, zeleň+komunikac.	281	1010	OP	26 825,60
16.	Jilemnického	zeleň+kom.+DI	282/1	6477	OP	172 029,12
17.	Zimná	zeleň+príst.chod.	283	836	OP	22 204,16
18.	Jesenná	zeleň+príst.chod.	287	1931	OP	51 287,36
19.	Angelinum	zeleň+chodník	293	422	OP	11 208,32
20.	Angelinum	zeleň	294	595	OP	15 803,20
21.	Jarná	prídomová zeleň	304	178	ZP	4 727,68
22.	Jarná	zeleň+chodník	338	742	OP	19 707,52
24.	Pajorova	zeleň+chodník	342	1508	OP	40 052,48
25.	Pajorova	Komun+zeleň+chodník, dvor	348/1	6575	ZP	174 632,00
26.	Zimná	zeleň+chodník	371	1512	OP	40 158,72
27.	Letná	zeleň	448/1	34	záhrady	903,04
28.	Bocatiova		3108/2	1621	ZP	43 053,76
29.	Czambelova		3122/2	1803	ZP	47 887,68
30.	Bocatiova		3122/3	616	ZP	16 360,96

1

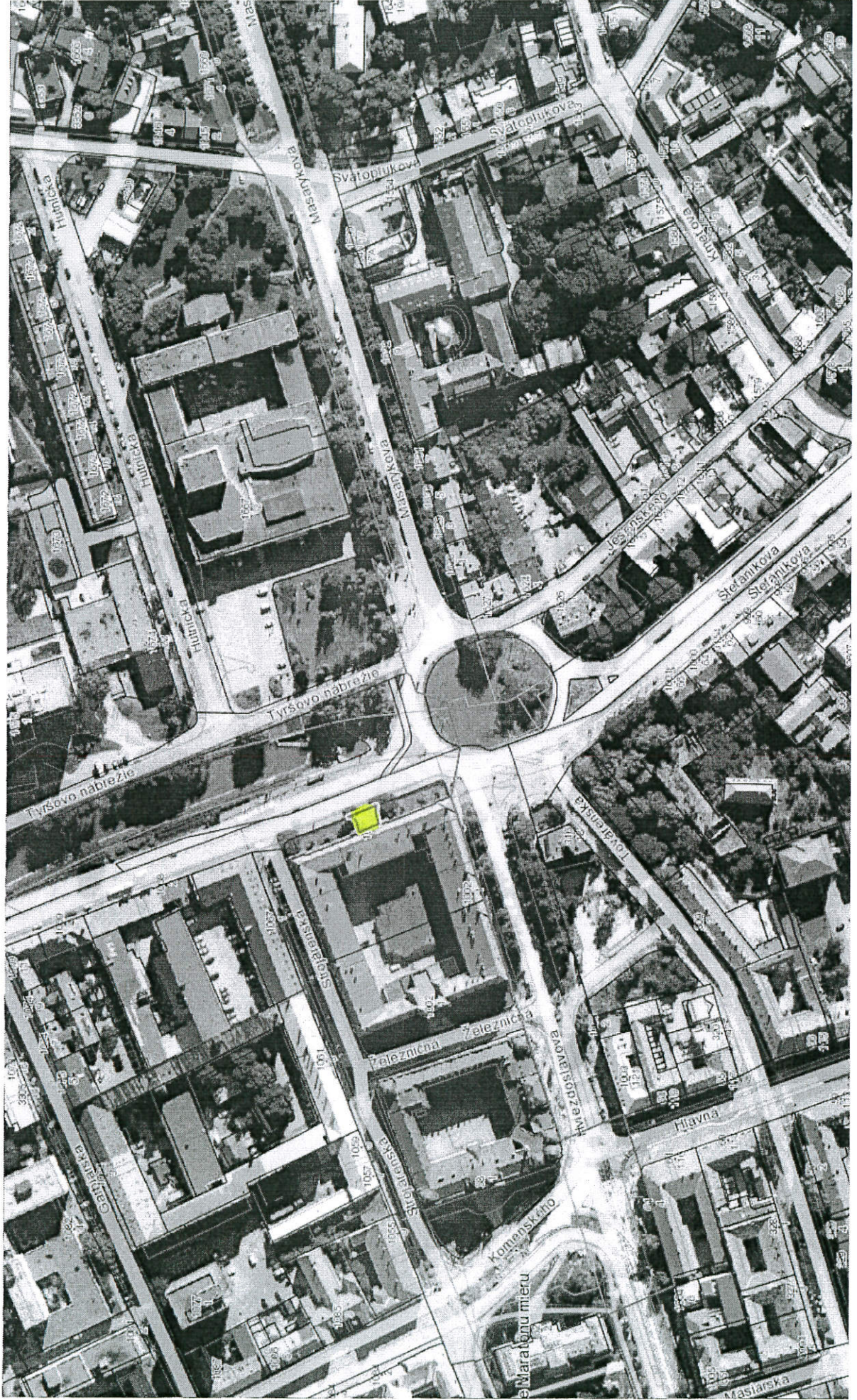
Katastrálna mapa k.ú. Letná, Hviezdoslavova, p.č. 1/001
Budova záložne



2

Katastrálna mapa k.ú. Ľatna, Gorkého (chodník k budove zariadenia) / p.č. 4002

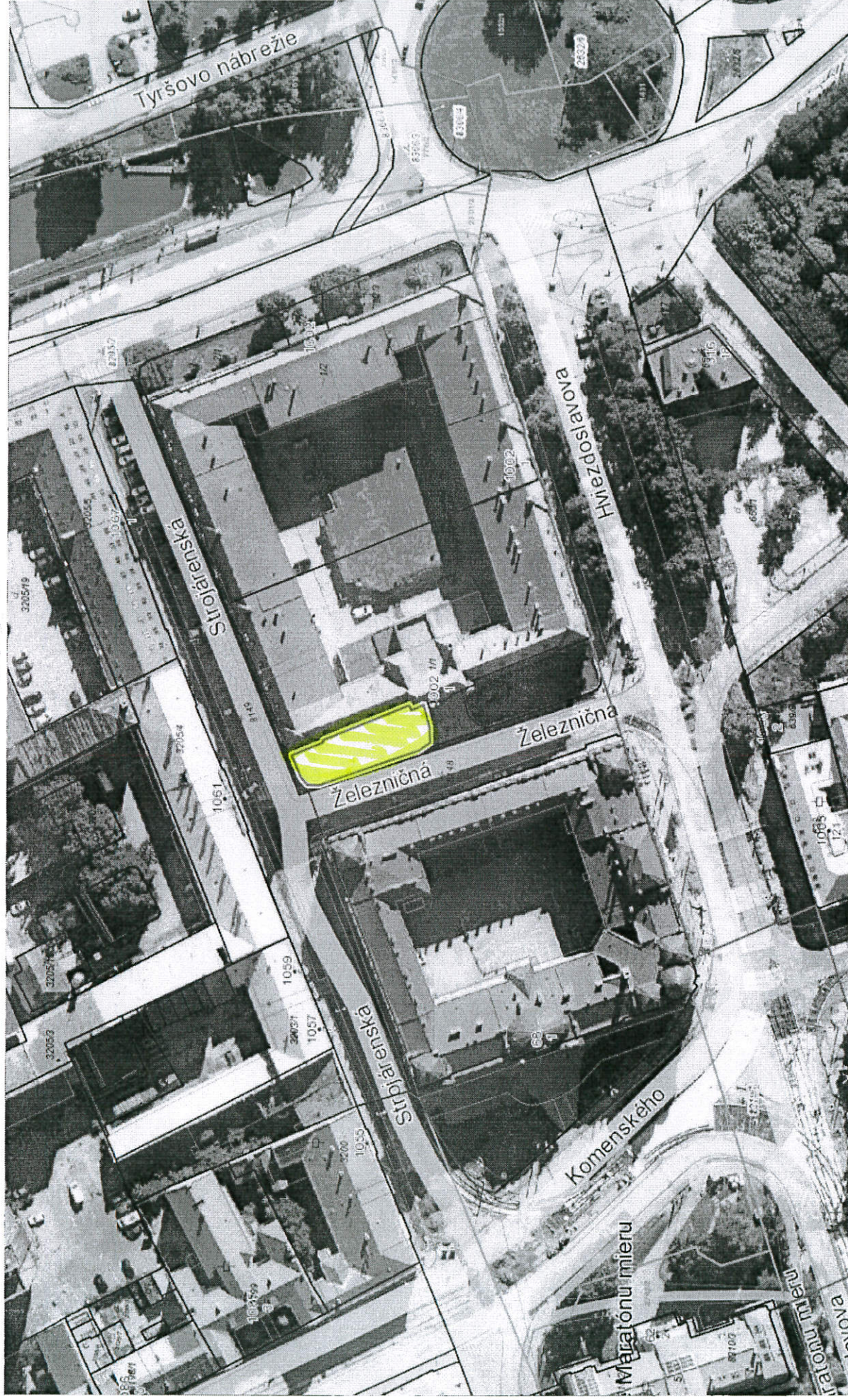
KOŠICE



3

Katastrálna mapa k.ú. Latná, Železničná - dvor, P.č.: 3/001

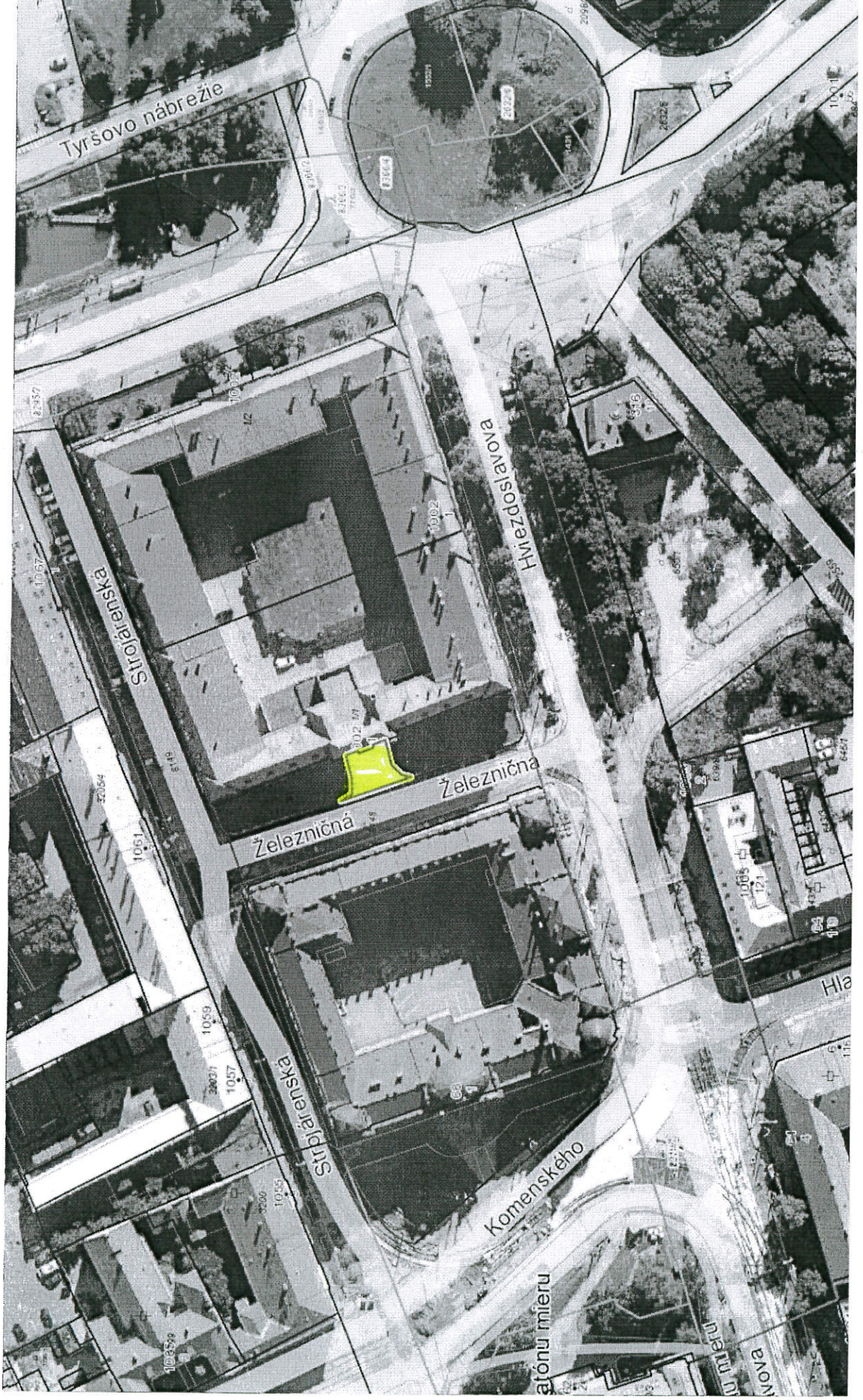
KOŠICE



4

Katastrálna mapa K.ú. Letná, Železničná - chodník, P.č. 3/002

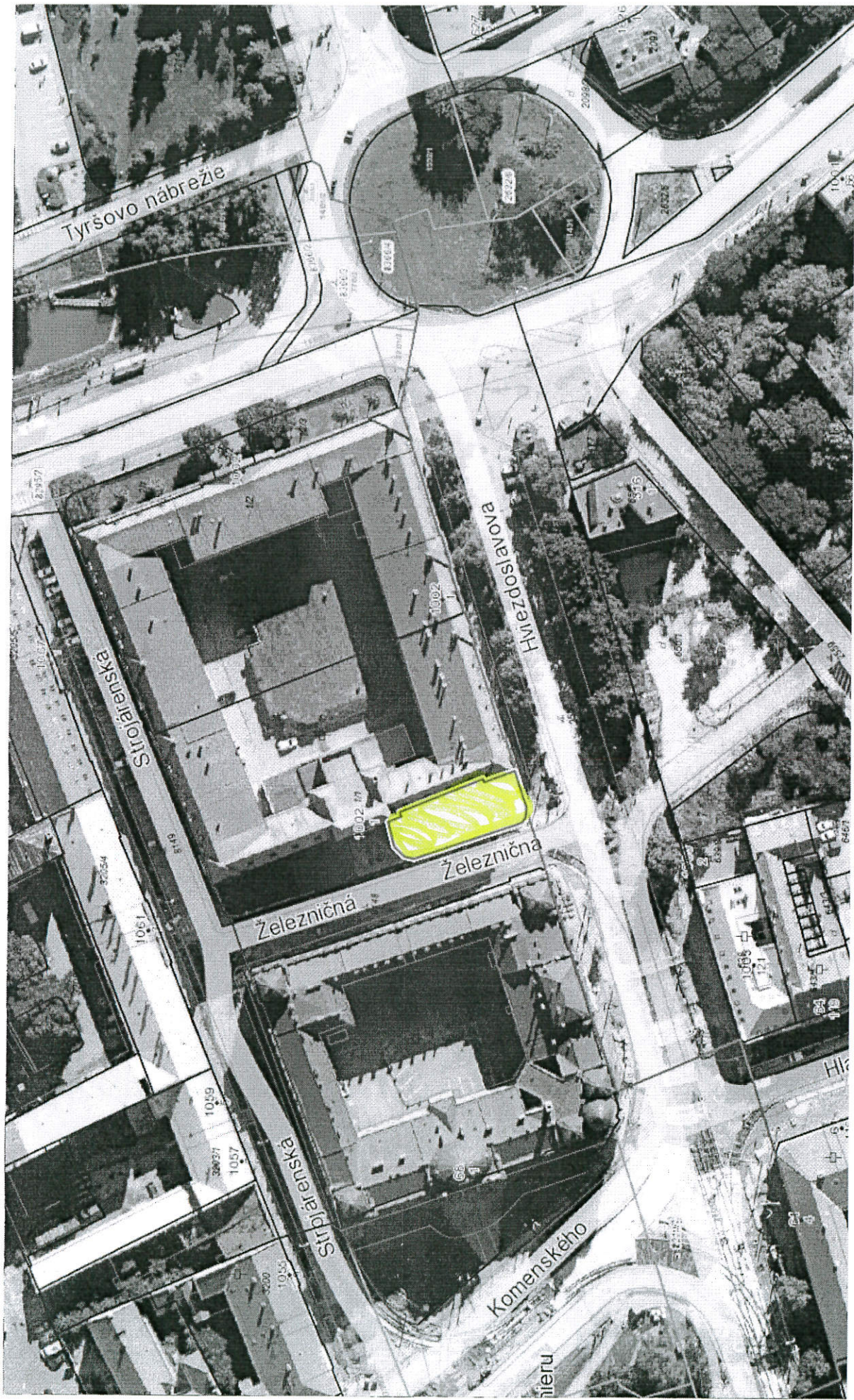
KOŠICE



5

Katastrálna mapa k.ú. Letná, Železničná - dvor, P.č. 3/003

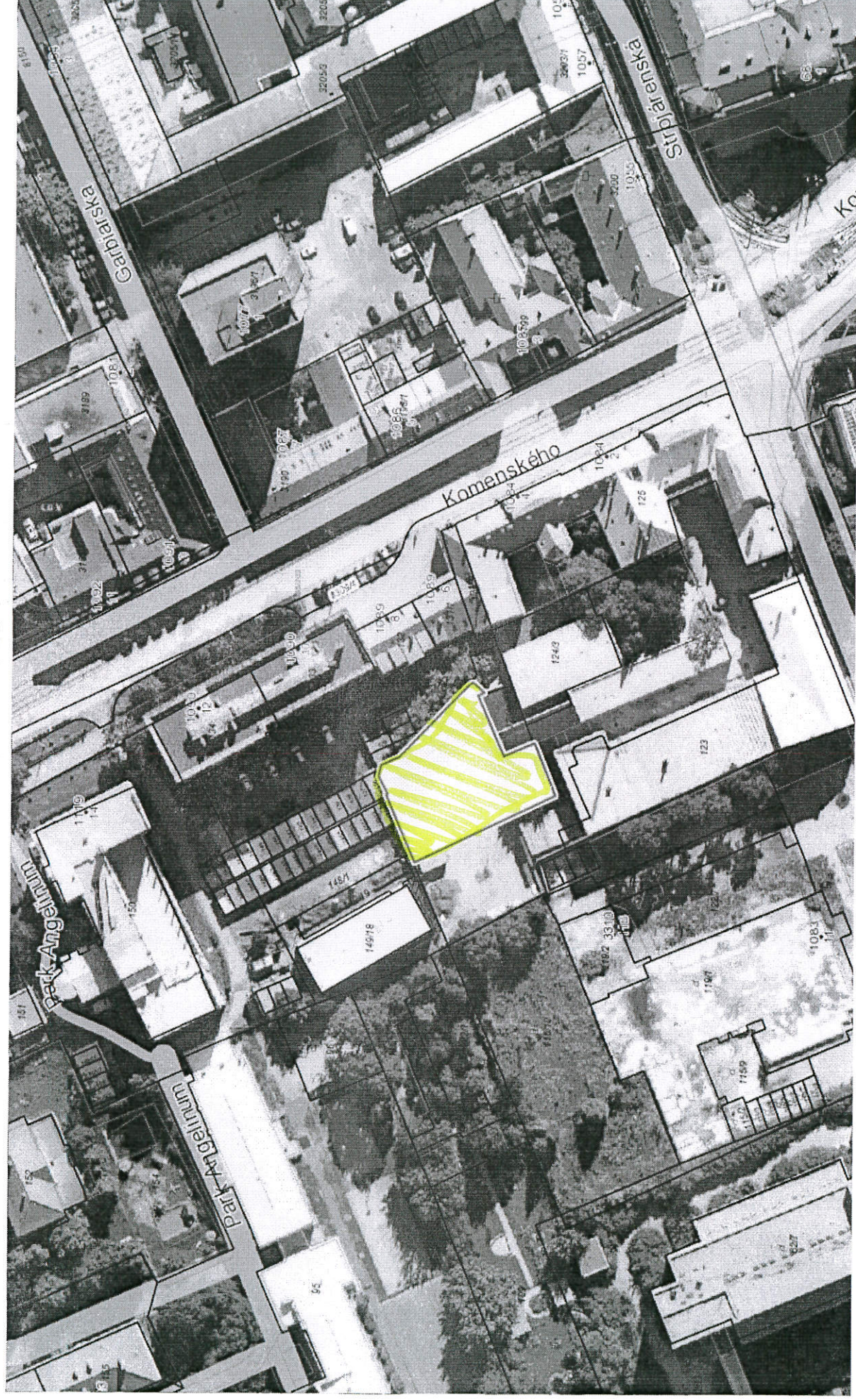
KOŠICE



6

Katastrálna mapa k.ú. Letná, Strojárska, p.č. 124/2

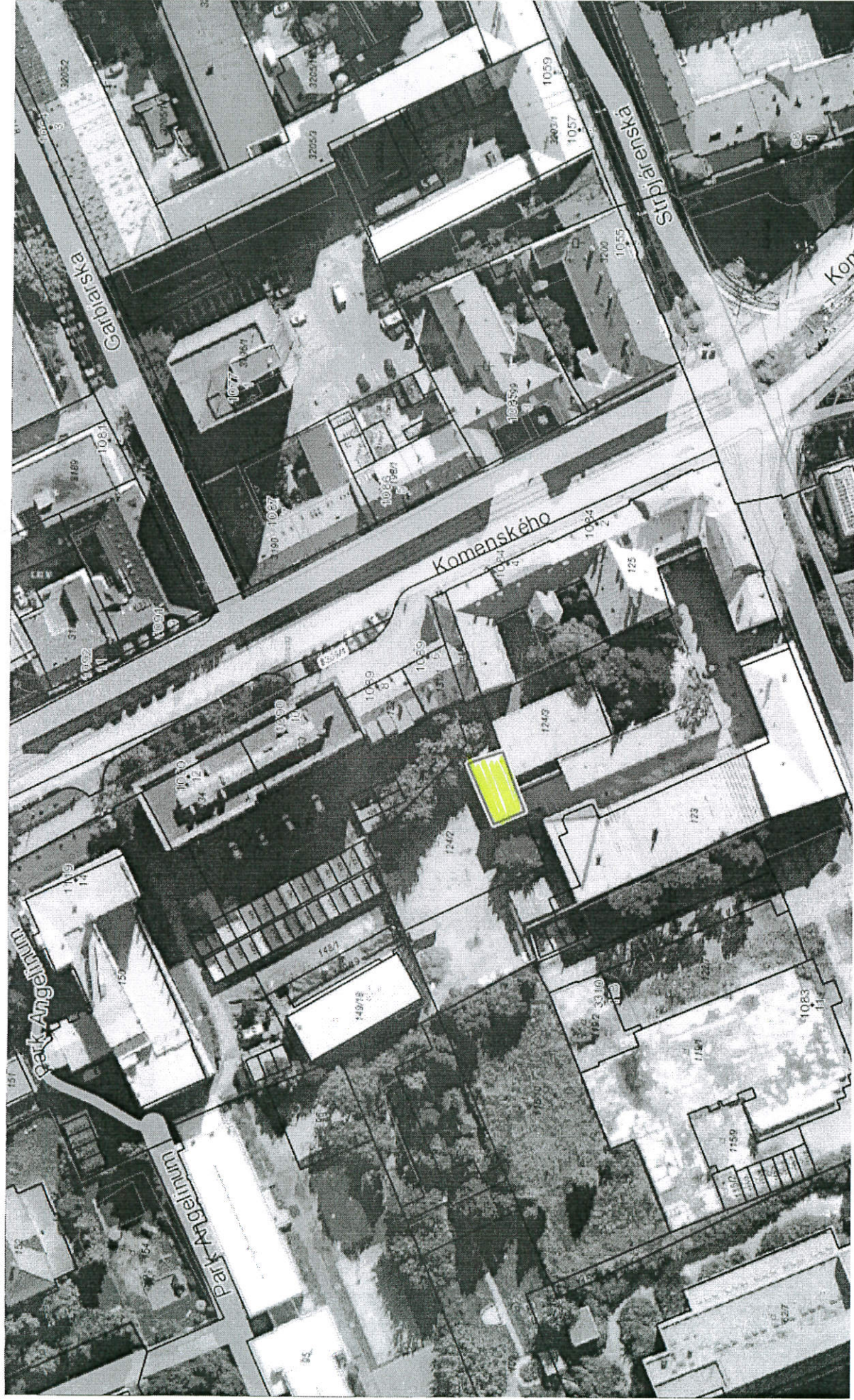
KOŠICE



7

Katastrálna mapa k.ú. Letná, Strojárska, P.č.: 124/4

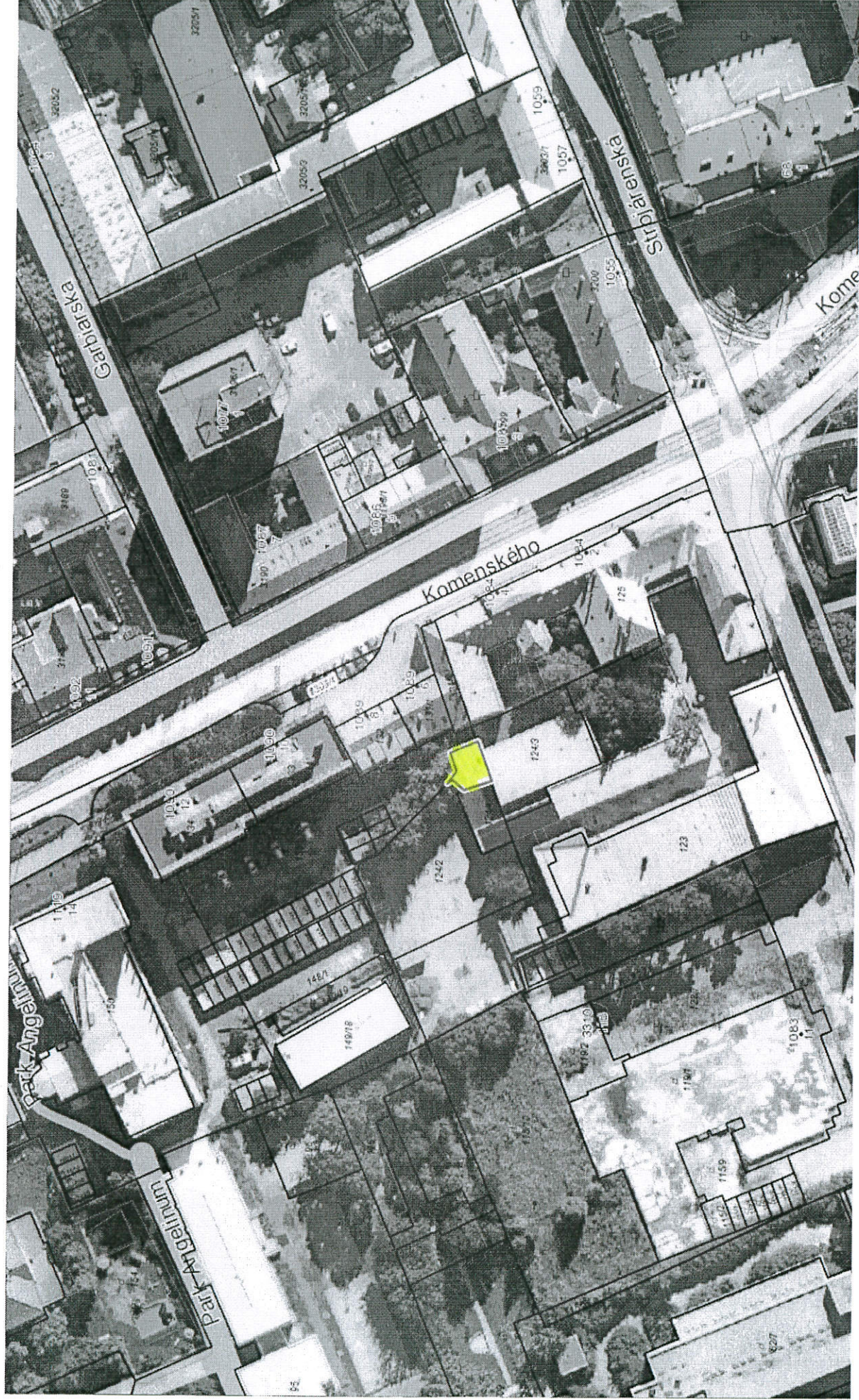
KOŠICE



8

Katastrálna mapa k.ú. Letná, Strojárska, p.č. 124/5

KOŠICE



9

Katastrálna mapa k a. Látňá, Komenského dvor, P.č. 135

KOŠICE



10

Katastrálna mapa k.ú. Letná, Komenského, p.č. 148/1

KOŠICE

