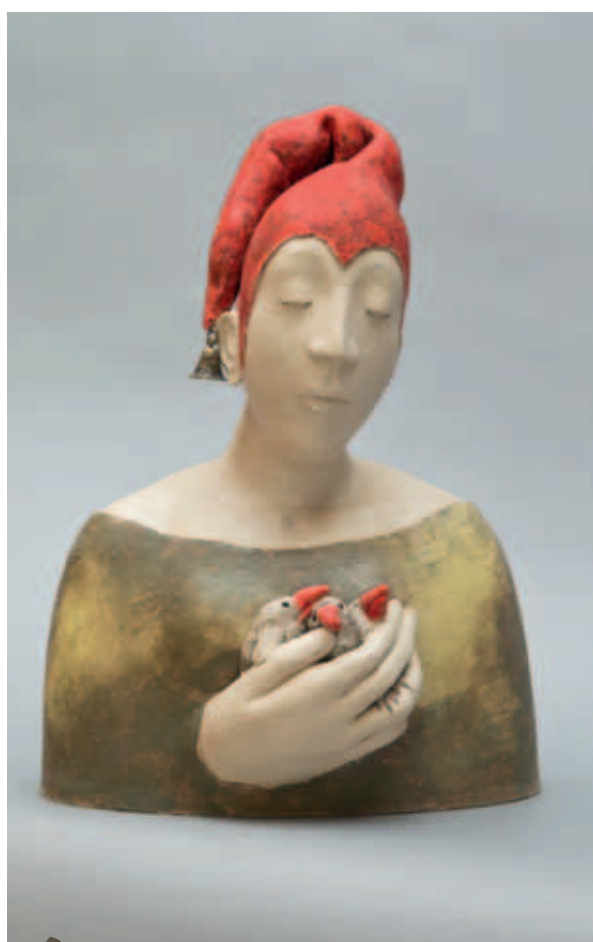
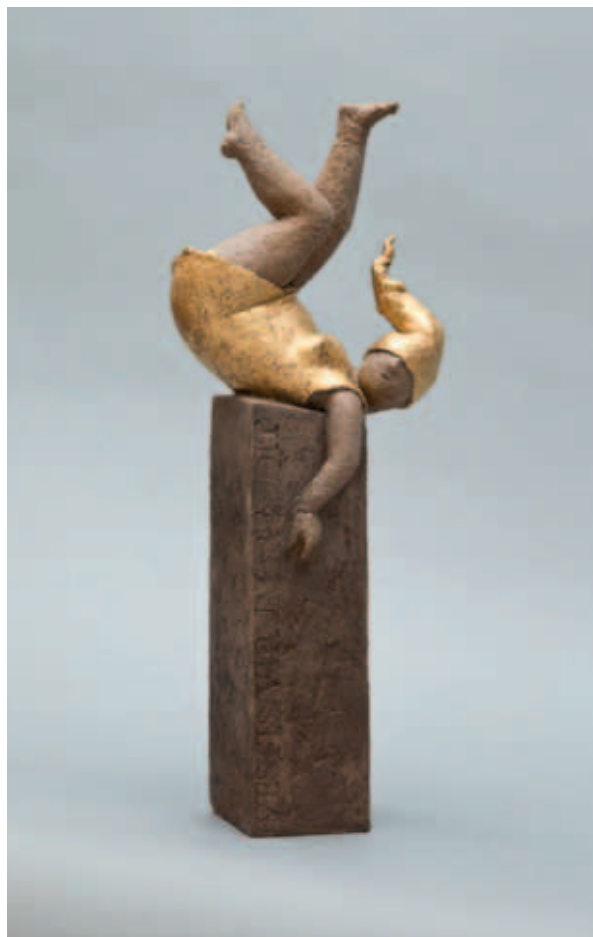


Mária Banášová



Mária Banášová
vstúpila na slovenskú
výtvarnú scénu koncom
osemdesiatych rokov.
Pracuje s hlinou, ktorú
modeluje, glazuje
a po vypálení jemne dotvára
maľbou. V jej neobyčajných
keramických plastikách sa
snúbia fantázia ženy
a humor, v najnovších
dielach prekvapuje svojou
celistvosťou, vyrovnanosťou
a spontánnosťou.
Základným prvkom
jej tvorby je okrem irónie
a humoru aj dejovosť.

Hlinený úsmev

01. jún 2017 – 25. jún 2017

Kurátorka výstavy
PhDr. Mária Kostičová

Múzeum otvorené:
Ut – So: 10.00 – 18.00 hod.
Ne: 13.00 – 17.00 hod.

Múzeum Vojtecha Löfflera, Alžbetina 20, Košice
facebook.com/VojtechLofflerMuseum
www.lofflermuzeum.sk